

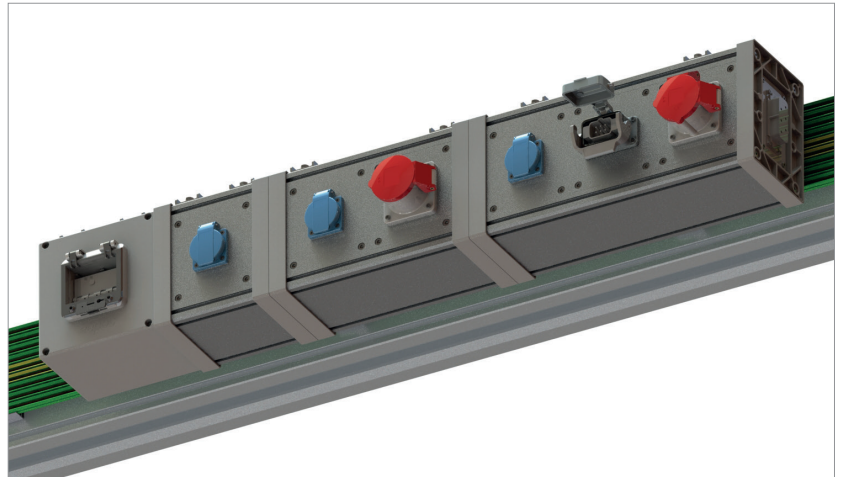
eepos powertrack

El sistema modular de distribución de alimentación para un suministro de energía rápido y sencillo

The modular power distribution system for fast and uncomplicated energy supply

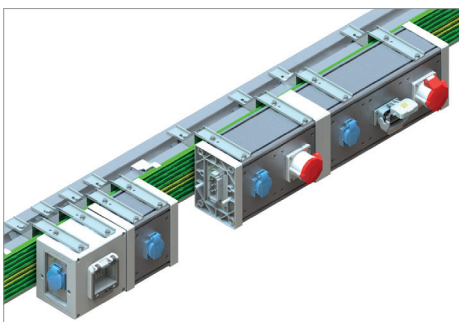
Las cajas básicas y de extensión del eepos powertrack se fijan en la ranura superior del perfil de aluminio eepos y se encajan entre sí. Gracias a la gran flexibilidad y a la exacta capacidad de posicionamiento, cada consumidor eléctrico - como las columnas de medios base eepos - puede ser provisto con energía a lo largo de la línea de producción y en cualquier posición.

The eepos powertrack basic and extension boxes are fixed in the upper chord of eepos aluminium profile and pushed into one another. Due to the great flexibility and the exact positioning capability every electrical consumer - such as the eepos base media columns - can be supplied with power along the production line and at any position.



Módulos estándar

Standard modules



Caja básica Basic box

- Ensamblaje: disyuntor en miniatura, GFCI, enchufe (4TE)
Assembly: circuit breaker, GFCI, socket
- Tamaño (LxBxH): 180x160x180 mm
Sizes (LxWxH)
- Peso *Weight* 1,80 kg

Caja de extensión Extension box

- Equipamiento estándar: toma de corriente industrial, toma CEE16A, 32A, etc.
Assembly: Schuko/CEE-sockets 16-32A
- Montaje customizado
Customized assembly

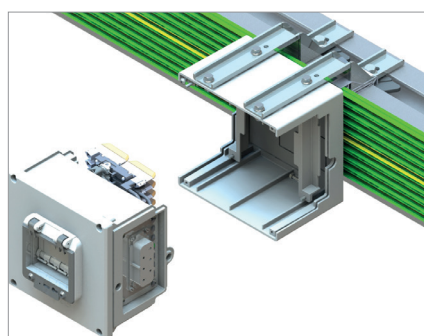
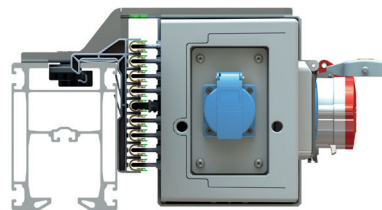
Clases de módulos Module box

- **1-carcasa:** Medidas *Sizes* 170x160x184 mm
Peso en vacío *Weight* 2,00 kg
- **1-carcasa:** Medidas *Sizes* 295x160x184 mm
Peso en vacío *Weight* 2,90 kg
- **1-carcasa:** Medidas *Sizes* 420x160x184 mm
Peso en vacío *Weight* 3,70 kg

Características técnicas

Technical characteristics

- Capacidad de carga por raíl conductor 100 A, en caja básica 20 A
Load capacity per conductor rail 100 A, at basicbox 35 A
- 230/400/690 Versiones de voltaje disponibles
230/400/690 Volts versions possible
- Ilimitadas posibilidades de longitud siempre que se sigan instrucciones de instalación para el raíl conductor
unlimited length when observing the installation instructions of the conductor rail
- Alimentación mediante cabezal y/o línea de alimentación
Electricity feed via end or center feed



Funcionalidades eepos powertrack

Features eepos powertrack

- Diseño modular con módulos enchufables y conectores para un suministro de energía seguro y sencillo
Modular design with plug-in units and connectors for a safe and uncomplicated power supply
- Primera instalación y reequipamiento de sistema flexible y fácil de implementar
Installations and retrofitting of systems can be carried out flexibly and easily
- Montaje de soportes de conductores en el exterior del perfil eepos y posibilidad de montaje sin herramientas de hasta 10 carriles conductores
Mounting of media fasteners on the out-side of the eepos profile and attachment of up to 10 conductor rails without any tool
- Montaje sencillo del bastidor en la estructura de acero o en los perfiles eepos con conductores en rombo
Easy mounting of the base box-frame on the steel structure or on eepos profiles by rhombic connectors
- Caja del consumidor completamente cableada - la parte interna simplemente se inserta en el bastidor
Ready wired inner part of the base box will only be pushed into the frame
- Los colectores de corriente dobles reducen las resistencias de contacto en las fases individuales
Double power outlets reduce contact resistances at the individual phases



one

El sistema modular en aluminio con la mayor variedad de cargas. Hasta 2.000 kg.

La marca de referencia para el desplazamiento suave y ergonómico.

The aluminium modular system for loads up to 2,000 kg.

The bench mark for smooth running and ergonomics.



nano

El kit de montaje para bancos y puestos de trabajo.

Extensible. Ergonómico. Para herramientas y contenedores de hasta 75kg.

The aluminium modular system for loads up to 75 kg.

For workbenches and workstations. Expandable. Ergonomical.



carbon

El innovador perfil ultraligero.

Para grúas de viga o grúas pluma.

The innovative ultralight crane profile for up to 100 kg.

For crane girders or jib cranes.



move

El innovador sistema modular para ejes de elevación en aluminio.

Sencillo. Preciso. Satisfactorio.

The innovative modular system for aluminium lifting axes.

Easy. Precise. Successful.



base

La columna de medios para alimentación de energía, señales y soluciones propias.

The media column for energy, signals and own solutions.



eepos GmbH

Los sistemas de grúas en suspensión para elevación y manipulación de cargas construidos con los componentes modulares de aluminio de eepos, son especialmente satisfactorios gracias a su suave desplazamiento que, mejora la ergonomía y la eficiencia energética.

Desde 2006 eepos suministra los sistemas de grúa en aluminio con la más amplia gama del mercado, junto a una garantía de larga duración, ampliable hasta 5 años. Eepos GmbH diseña y gestiona proyectos y monta sistemas de grúa. La central está situada en Wiehl, cerca de Colonia. Entre nuestros servicios se incluyen, diseño, dirección de proyectos, montaje en todo el mundo y test de carga de todos sus sistemas de grúa en aluminio.

Suspended crane systems for hoists and handling units, built up with eepos aluminium modular construction components, are especially successful through the smooth running, which improves ergonomics and energy efficiency. Since 2006 eepos supplies aluminium crane systems with the widest range on the market together with a long life warranty, negotiable up to 5 years. The eepos GmbH designs products, manages projects and mounts crane systems in Wiehl, which is in the vicinity of Cologne. eepos services include designing, project management, worldwide assembly and load testing of all eepos aluminium crane systems.

eepos Iberia
Parque empresarial Neinor
Edificio 8 - nave 7
28880 Meco Madrid
Spain

Tel.: +34 627 16 59 24

m.suarez@eepos.es

M0050422-0504 ES

www.eepos.de